

沢ノ町駅方面からの誘導性を高める
緑の街路整備

災害時には庁前広場と
一体的な利用ができる
緑陰駐車場

既存の並木やシンボル樹と
区民の居間が融合する
出会いの森

交流のきっかけを
創出する
花と緑の交流テラス

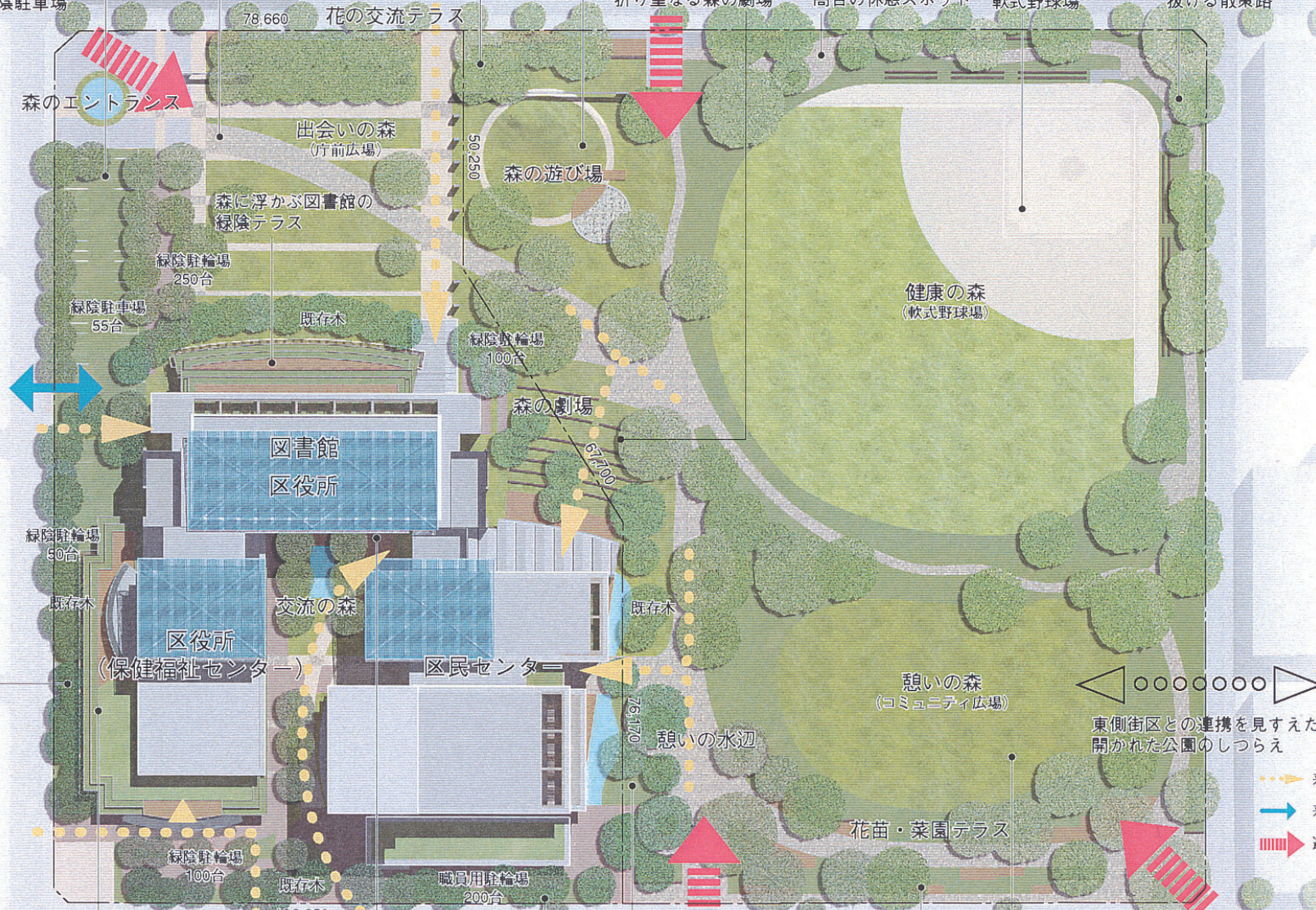
子どもたちが活躍する森の遊び場

既存木の木陰で施設
と公園相互の機能が
折り重なる森の劇場

木陰でくつろげる
高台の休憩スポット

親しまれている
既存施設を活用した
軟式野球場

小高い林間を
抜ける散歩路



森のエントランス

出会いの森
(庁前広場)

森の遊び場

健康の森
(軟式野球場)

図書館
区役所

交流の森

区役所
(保健福祉センター)

区民センター

憩いの森
(コミュニティ広場)

緑陰駐輪場
50台

緑陰駐輪場
250台

緑陰駐輪場
55台

緑陰駐輪場
100台

森の劇場

憩いの水辺

緑陰駐輪場
50台

緑陰駐輪場
100台

職員用駐輪場
200台

歩道沿いに設けられた
小休止のアルコーブ

広がりのあるうるおいを
演出する屋上緑化

建築の中核に採り込まれた
もうひとつの公園
街路にとけこむ緑陰駐輪場

水辺の樹木や水性植物を
建物内外から楽しめる休憩スペース

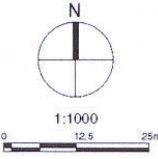
区民が協働し、身近な自然と交流する
花苗や菜園のテラス

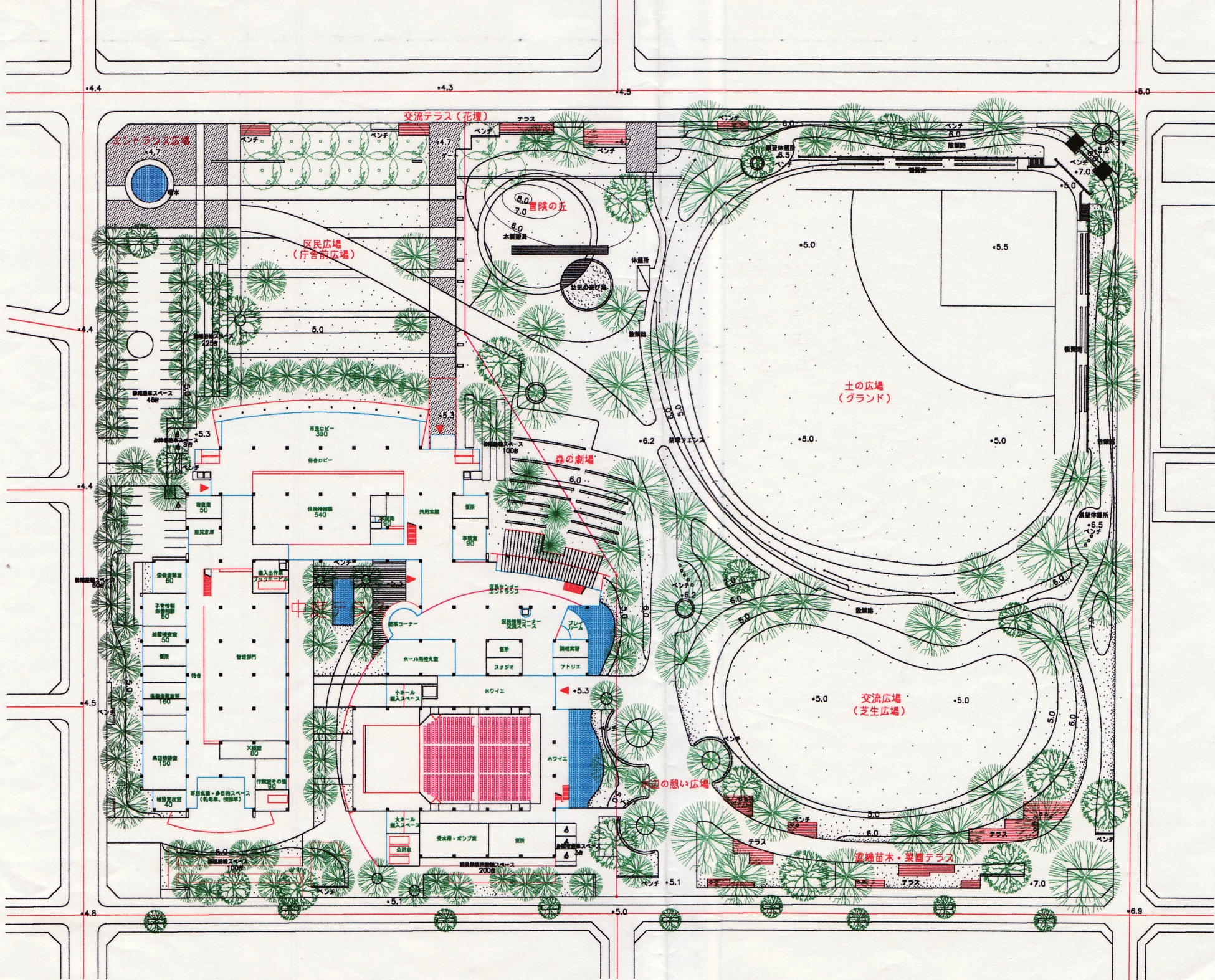
自由なレクリエーションスペース

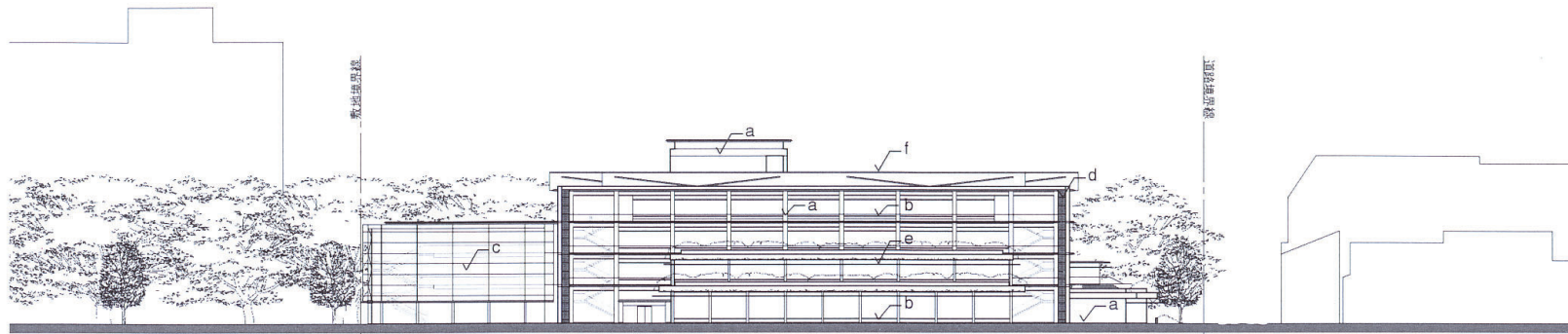
- 来庁者動線
- 来庁車動線
- 避難(救援物資)動線

東側街区との連携を見すえた
開かれた公園のしつらえ

我孫子町駅方面からの
誘導性を高める緑の街路整備

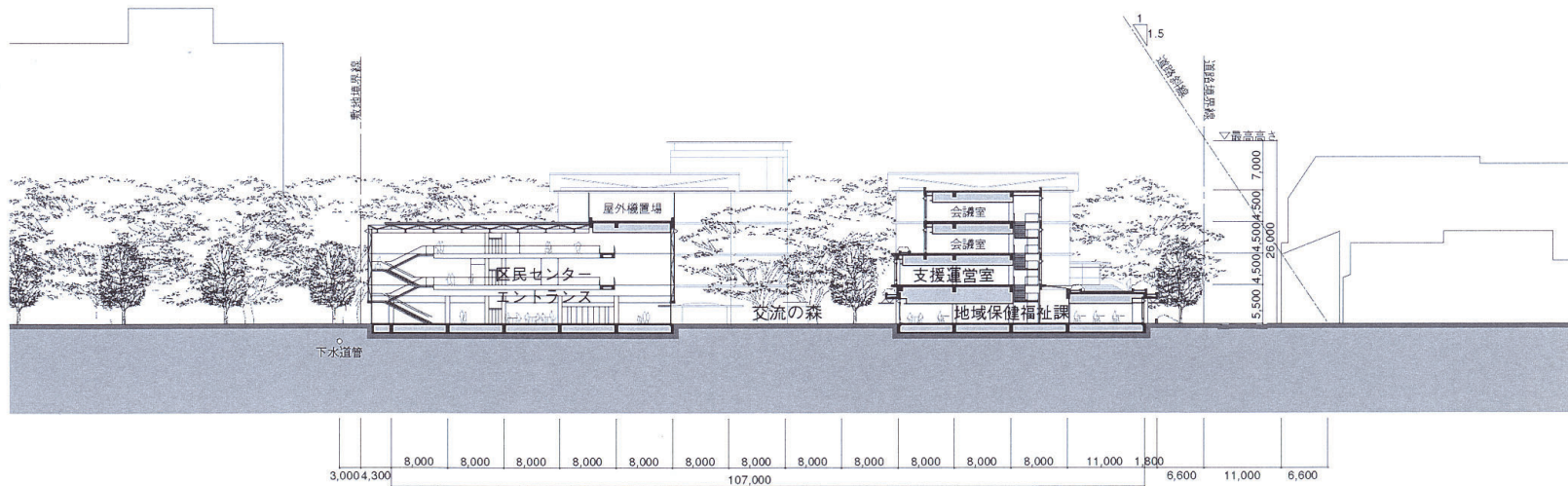






- a, 磁器質タイル
- b, アルミ製サッシュ
- c, アルミ製カーテンウォール
- d, アルミ製ガラリー
- e, 木製パーゴラ
- f, 太陽光発電パネル

立面図



断面図